

**HERZLICH WILLKOMMEN BEI**

*Tiffanys* **CAFÉ & BAR**

**SCHÖN, DASS DU DAS BIST!**

# BROTE <sup>A.D.G.H.I.3</sup>

---

---

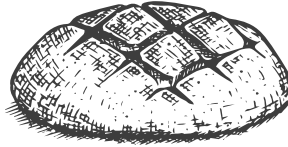
TOMATEN, MOZZARELLA, PESTO,

PUTE, FRISCHKÄSE

7.5

CAMEMBERT, PREISELBEEREN

LACHS, AVOCADO



# PANINIS <sup>A.D.G.H.I.3</sup>

---

---

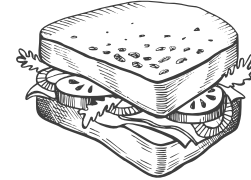
BABYSPINAT, TOMATEN, FETA

THUNFISCH, ZWIEBELN

6.5

SERRANO, PARMESAN

RUCOLA



# FLAMMKUCHEN <sup>A.D.G.H.I.3</sup>

---

---

**(WEIZEN / DINKEL + 1.0/ LACTOSEFREI + 1.0)**

„ELSÄSSER ART“ SPECK, ZWIEBELN

TOMATEN, FETA, RUCOLA

10.5

VERSCHIEDENES GEMÜSE

ZIEGENKÄSE, TRAUBEN, WALNÜSSE, GRANATAPFELKERNE

SERRANOSCHNINKEN, PARMESAN, RUCOLA

12.5

LACHS, TOMATEN, FRÜHLINGSZWIEBEL

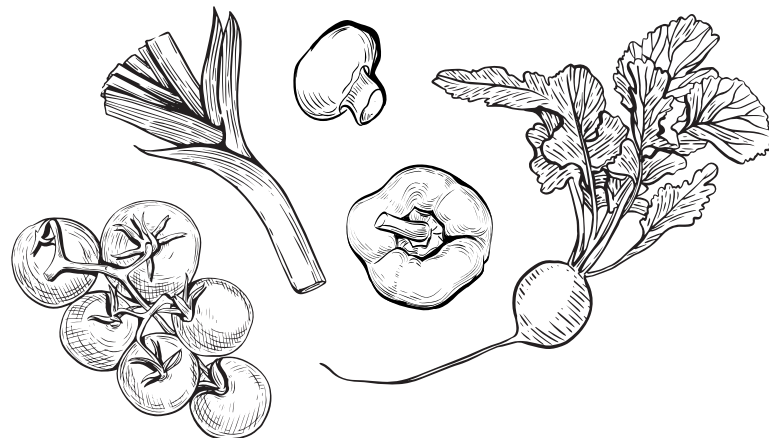
# SUPPEN <sup>A.C.G.I.I.I.3</sup>

---

---

TÄGLICH FRISCH - SERVIERT  
MIT BAUERNBROT UND  
BUTTER

6.5



# „EI“ WAS GIBTS DENN?

---

---

## W // TOAST UND BUTTER

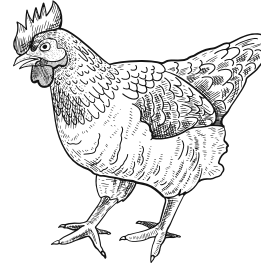
RÜHREI, LACHS, FRÜHLINGSZWIEBELN

RÜHREI, BACON ODER SCHINKEN

RÜHREI, SCHAFSKÄSE, PAPRIKA, TOMATEN

SPIEGELEI, AVOCADO, BABYSPINAT, TOMATEN

SPIEGELEI, BACON, CHEDDAR



7.0

## VIELFÄLTIG A.C.D.E.G.H.I.3.5.6.18

---

---

## W // BROT, BUTTER, GEK. EI, O-SAFT, 3 BELÄGE NACH WAHL

SALAMI, GEKOCHTER ODER ROHER SCHINKEN, HÄNCHENBRUST, CHEDDAR,

10.50

CAMEMBERT, GAUDA, FRISCHKÄSE, MARMELADE, HONIG ODER NUTELLA

## GESUND A.E.G.H.I.3.8.9.10

---

---

JOGHURT, GRANOLA, OBST

6.50

PORRIDGE, BEEREN, NÜSSEN

## BAGELS A.C.D.E.G.H.I.3.5.6.18

---

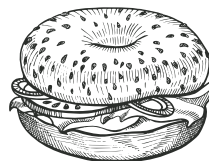
---

LACHS, AVOCADO, GURKE

TOMATEN, MOZZARELLA, PESTO

7.5

PUTE, FRISCHKÄSE, SPIEGELEI



## PANCAKES A.C.E.E.G.H. 1.8.9.10.16.18

---

---

### 4 STÜCK

AHORNSIRUP

NUTELLA ODER HONIG

ZIMT & ZUCKER

7.5



# SOFTDRINKS

---

---

WASSER STILL / MEDIUM	<b>2.5 / 5.5</b>
COCA COLA / ZERO <sup>1,9,11,14</sup>	<b>2.9 / 4.2</b>
FANTA / SPRITE / MEZZO MIX <sup>1,6,14</sup>	
BITTERLEMON / GINGER ALE / TONIC <sup>3,13</sup>	<b>3.2</b>

# RAPP'S SÄFTE

---

---

FRISCH GEPRESSTER ORANGENSAFT	<b>4.0</b>
ORANGE / APFEL / MULTIVITAMIN /	<b>3.2</b>
MARACUJA / TRAUBE / KIRSCH / BANANE	
KIBA / SAFTSCHORLEN	<b>4.2</b>

# APFELWEIN / BIER

---

---

APFELWEIN - SAUER / SÜSS / ROSÉ	<b>3.0</b>
LICHER PILSNER	
LICHER PILSNER ISOTONISCH ALKOHOLFREI	<b>3.0</b>
LICHER NATUR RADLER	
LICHER NATUR RADLER ALKOHOLFREI	
BITBURGER VOM FASS	<b>3.2</b>
BENEDIKTINER WEIZEN	<b>4.5</b>
BENEDIKTINER WEIZEN ALKOHOLFREI	

# EISTEE

---

---

ELEPHANT BAY	
FUZE TEA	<b>4.0</b>
*VERSCHIEDENE SORTEN - WECHSELNDES ANGEBOT	

# SONSTIGES

---

---

GINGER BEER	<b>3.2</b>
RED BULL / EDITION <sup>1,9,11,14</sup>	<b>4.0</b>
SANBITTÈR	<b>3.5</b>

# LONGDRINKS

---

---

GIN TONIC <sup>13</sup>	
VODKA LEMON <sup>13</sup>	<b>8.0</b>
JACKY COLA <sup>1,14</sup>	

# APERITIF

---

---

APEROL SPRITZ <sup>1,13</sup>	<b>7.0</b>
HUGO	<b>6.5</b>
LILLET WILDBERRY	<b>7.5</b>

# SPIRUTOSEN

---

---

RAMAZOTTI	
GRAPPA	<b>3.0</b>
AMARETTO	
BAILEYS	<b>4.5</b>

# WEIN / PROSECCO

---

---

HAUSWEIN WEISS / ROT	<b>5.5</b>
WEINSCHORLE	
LUGANA	<b>7.5 / 28.0</b>
PRIMITIVO	<b>7.5 / 28.0</b>
PROSECCO	<b>4.5 / 27.0</b>





### ESPRESSO

SHOT  
2,30 €



### DOPPIO

2 SHOTS  
3,60 €



### AMERICANO

2/3 WATER  
1/3 ESPRESSO  
2,50 €



### ESP. MACCHIATO

DASH OF STEAMED MILK  
ONE SHOT ESPRESSO  
2,80 €



### CAFÉ CREMA

COFFEE  
2,50 €



### CAPPUCCINO

2/3 CREAMED MILK  
1/3 ESPRESSO  
2,90 €



### CAFÉ AU LAIT

1/2 STEAMED MILK  
1/2 COFFEE  
3,50 €



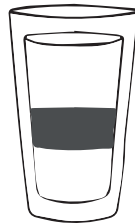
### CORTADO

STEAMED MILK  
ONE SHOT ESPRESSO  
2,50 €



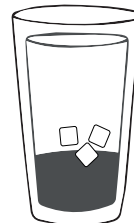
### HOT CHOCOLATE

STEAMED MILK  
COCOA  
3,50 €



### LATTE

1/4 MILK FOAM  
1/4 ESPRESSO  
2/4 STEAMED MILK  
3,50 €



### ICED LATTE

ICE CUBES  
CHILLED ESPRESSO  
COLD MILK  
3,50 €



### CHAI LATTE

SHOT SYRUP  
STEAMED MILK  
3,50 €

\* HAFER- UND MANDELMILCH + 0.8

LACTOSEFREI FREE

SYRUP + 0.8

# *Tiffanys* **ALLERGENE**

- 1 FARBSTOFF
  - 2 GESCHWÄRZT
  - 3 KONSERVIERUNGSMITTEL
  - 4 GESCHWEFELT
  - 5 PHOSPHAT
  - 6 ANTIOXIDATIONSMITTEL
  - 7 GESCHMACKSVERSTÄRKER
  - 8 GEWACHST
  - 9 SÜSSUNGSMITTEL
  - 10 MIT ZUCKERARTEN UND SÜSSUNGSMITTELN
  - 11 PHENYLALANINQUELLE
  - 12 KANN BEI ÜBERMÄSSIGEM VERZEHR ABFÜHREND WIRKEN
  - 13 CHININHALTIG
  - 14 KOFFEINHALTIG
  - 15 STÄRKE
  - 16 EIKLAR
  - 17 SOJAEIWEISS
  - 18 MILCHEIWEISS
- 
- A GLUTENHALTIGES GETREIDE
  - B KREBSTIERE
  - C EIER
  - D FISCHE
  - E ERDNÜSSE
  - F SOJABOHNEN
  - G MILCH
  - H SCHALENFRÜCHTE
  - I SELLERIE
  - J SENF
  - K SESAMSAMEN
  - L SCHWEFELDIOXID UND SULFITE
  - M LUPINEN
  - N WEICHTIERE